



DROGI WOJEWÓDZKIE w Łódzkiem

LXII Techniczne Dni Drogowe
Zarząd Dróg Wojewódzkich w Łodzi
Stryków, 6 listopada 2019 r.



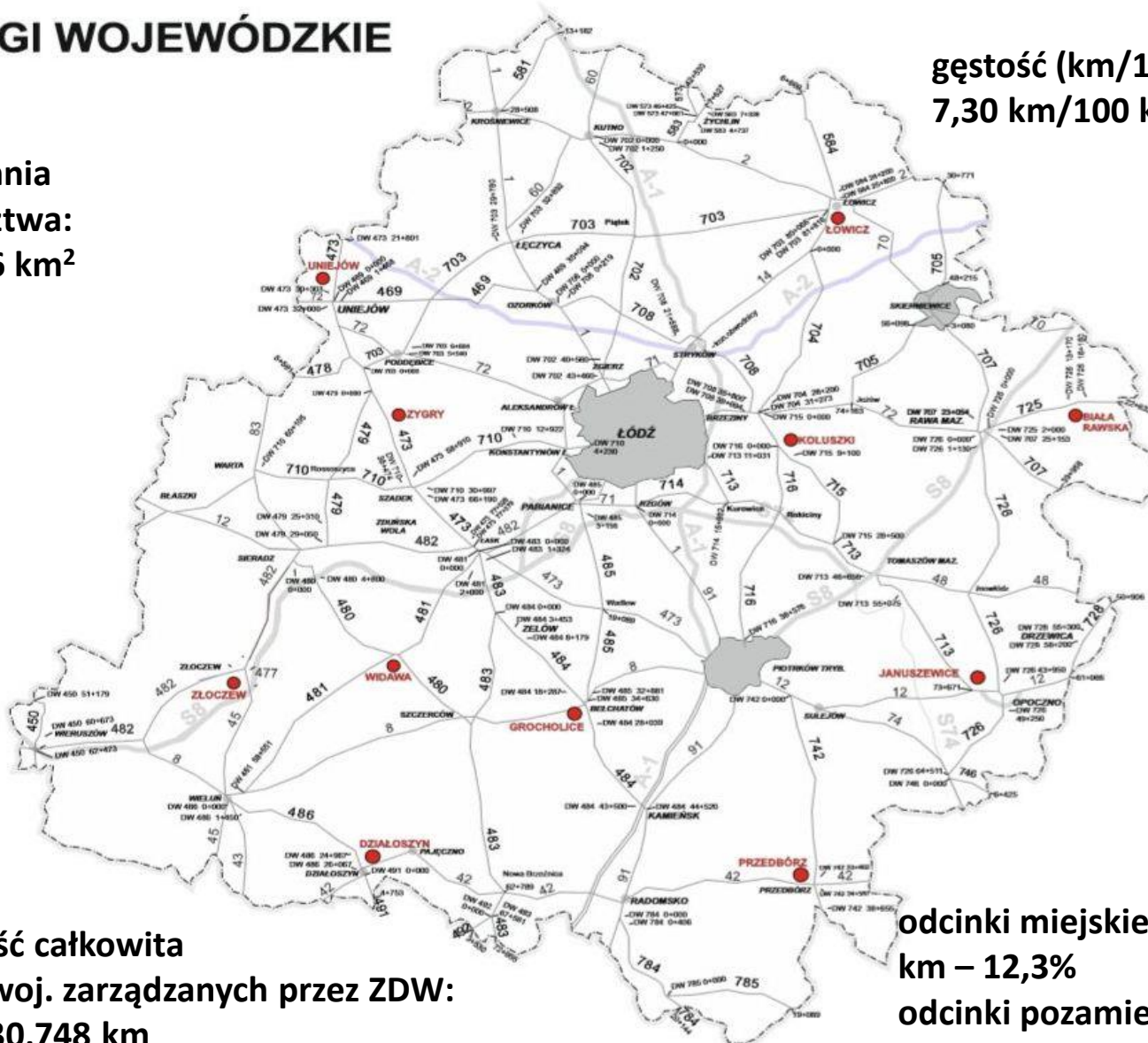
promuje
łódzkie



DROGI WOJEWÓDZKIE

gęstość (km/100km²):
7,30 km/100 km²

powierzchnia
województwa:
18.218, 96 km²



długość całkowita
dróg woj. zarządzanych przez ZDW:
1330,748 km

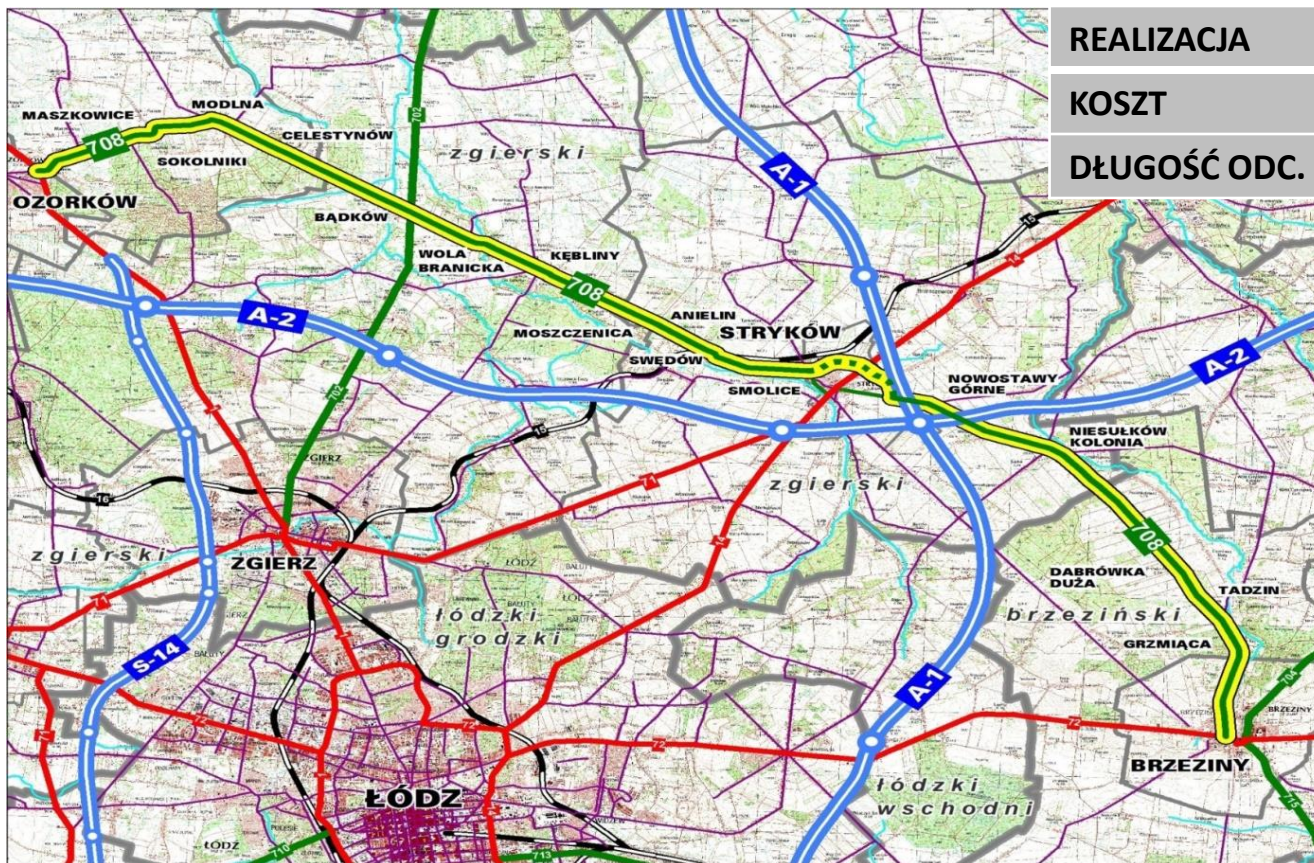
odcinki miejskie – 164,914
km – 12,3%
odcinki pozamiejskie –
1165,834 km – 87,17%

1999 - 2019

- W latach 1999 – 2019 inwestycjami drogowymi objęto **406 km**, co stanowi ponad 30% ogólnej ilości dróg wojewódzkich.
- Środki jakie województwo przeznaczyło na inwestycje w ww. okresie na rozbudowę/przebudowę dróg i remonty mostów - **1,6 mld zł**.
- Największe nakłady – **268 mln zł** (rok 2019).

Największe inwestycje zrealizowane w latach: 1999-2019

Rozbudowa DW 708 na odcinku Ozorków – Warszycy – Stryków – Niesułków wraz z budową obwodnicy Strykowa oraz odcinku Niesułków – Brzeziny



REALIZACJA

2009-2012

KOSZT

157,3 mln zł

DŁUGOŚĆ ODC.

37,7 km

**Rozbudowa DW 708 na odcinku Ozorków – Warszycy – Stryków – Niesułeków
wraz z budową obwodnicy Strykowa oraz odcinku Niesułeków – Brzeziny (po
(stan przed i po inwestycji)**



Rozbudowa DW 715 i 713 na odcinku Niewiadów – Ujazd – Tomaszów Maz.

(stan przed i po inwestycji)



REALIZACJA

2008-2011

KOSZT

59,8 mln zł

DŁUGOŚĆ ODC.

10,8 km

Rozbudowa DW 703 na odcinku Poddębice Wartkowice i Wartkowice – Łęczyca (stan przed i po inwestycji)

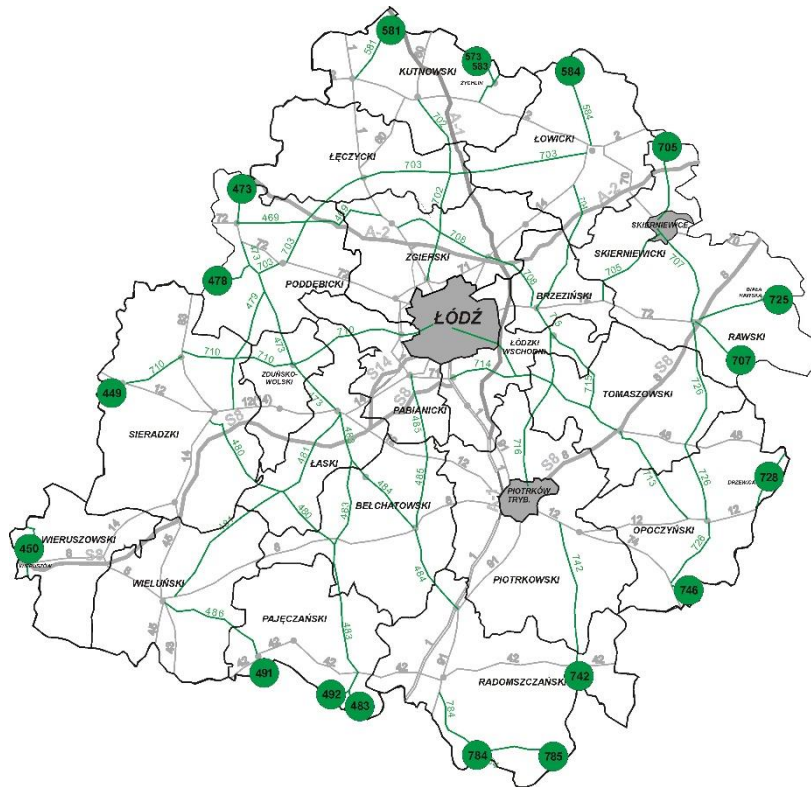


REALIZACJA	2009-2012
KOSZT	77,8 mln zł
DŁUGOŚĆ ODC.	31,3 km

Modernizacje dróg na obrzeżach województwa

Tzw. „odcinki bramowe” – czyli rozbudowy i remonty dróg wjazdowych do województwa łódzkiego, prowadzących do ważnych węzłów drogowych.

W latach 2008-2019 rozbudowano 9 odcinków oraz wykonano nakładki na odcinkach wymagających remontu.



Modernizacje dróg na obrzeżach województwa (inwestycje zrealizowane)



Największe inwestycje zrealizowane (OBIEKTY MOSTOWE)

DW 785 – most na Pilicy w Maluszyńie (stary i nowy obiekt)



Dł. obiektu:	55,60 m
Szer. obiektu:	11,72 m
Rok budowy:	2009
Nośność:	50 t

DW 481 most na Warcie w Rychłoticach (stary i nowy obiekt)



Dł. obiektu:	94,50 m
Szer. obiektu:	13,70 m
Rok budowy:	2014
Nośność:	50 t

DW 710 na Warcie w Warcie (stary i nowy obiekt)



Dł. obiektu:	225,60 m
Szer. obiektu:	16 m
Rok budowy:	2018
Nośność:	50 t

Innowacyjność

Współpraca z Politechniką Łódzką

Przebudowa mostu w Szczercowskiej Wsi (DW 480)

(zastosowanie taśm polimerowych do wzmocnienia konstrukcji obiektu)



Politechnika Łódzka
Katedra Zarządzania

CERTYFIKAT



**Firma
Przyjazna
Nauce**

dla

**Zarząd Dróg
Wojewódzkich
w Łodzi**

90-113 Łódź, ul. Sienkiewicza 3

za współpracę z Politechniką Łódzką przy realizacji
międzynarodowego projektu badawczego nt. zarządzania
rozwojem mikro, małych i średnich przedsiębiorstw

dr inż. Marek Matejuni

Kierownik projektu badawczego
DEC-2011/01/DIHS4/05894

Łódź, dnia 16.07.2014



Katedra Zarządzania
90-204 Łódź, ul. Prądkowska 200
Tel. 42 631 37 62, fax 42 630 28 24, e-mail: kz1@info.p.lodz.pl | www.kz.wloz.pl | www.p.lodz.pl
Projekt realizowany ze środków Narodowego Centrum Nauki na podstawie decyzji DEC-2011/01/DIHS4/05894



REALIZACJA

2013-2014

KOSZT

2 mln zł

Inteligentne Systemy Transportu (ITS)



REALIZACJA

2010-2011

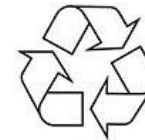
KOSZT

9,5 mln zł

**8 stacji wagowych
17 punktów video-monitoringu**

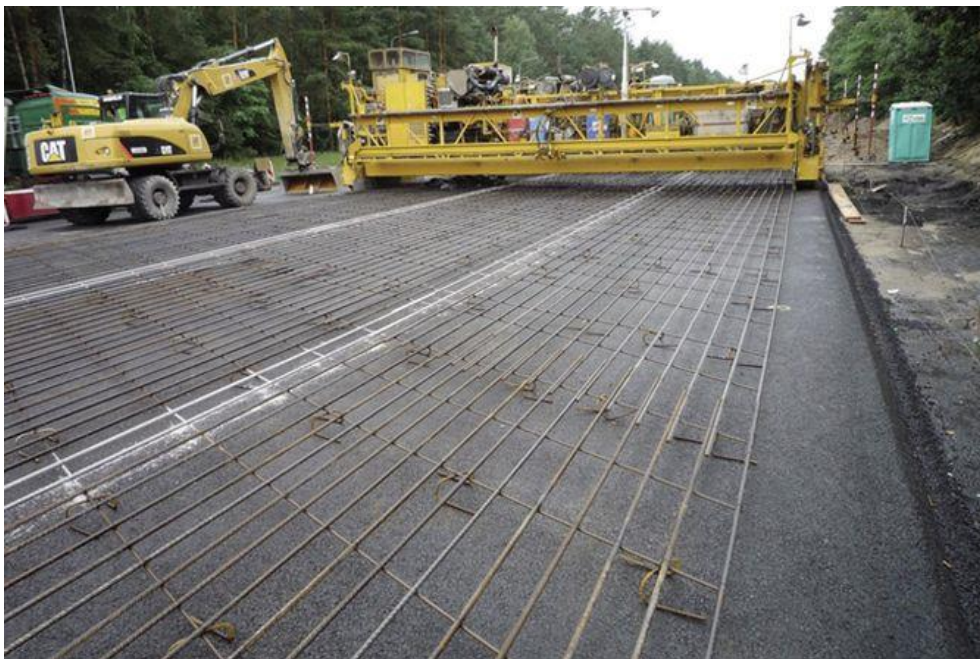


Recycling na rozbudowie DW 473 Uniejów- granica województwa



REALIZACJA	2015-2016
KOSZT	25,3 mln zł
DŁUGOŚĆ ODC.	8,5 km

Nawierzchnia betonowa na DW 713



fot: izolacja.pl

**REALIZACJA
CAŁEGO ZADANIA
(Kurowice – Ujazd)**

**2017-2021
(zaprojektuj
i wybuduj)**

KOSZT

77,7 mln zł

DŁUGOŚĆ ODC.

18,5 km

Planowany jest odcinek nawierzchni betonowej pomiędzy Popielawami a Rokicinami. Pierwsze tego typu rozwiązanie na drogach wojewódzkich w Łódzkiem. dł.: 6 km.

Inwestycje 2019

- 15 inwestycji w realizacji, z czego 6 do zakończenia w 2019.
- 4 planowanych do rozpoczęcia.
- Wydatki na inwestycje drogowe – 268 mln zł.

Największe realizowane inwestycje 2019:

- Rozbudowa DW 713 na odcinku Kurowice – Ujazd. /powiat tomaszowski/
- Rozbudowa DW 485 Dłutów – węzeł Pabianice Płd. na S8. /powiat pabianicki/
- Rozbudowa DW 485 Przejście przez Pabianice. /powiat pabianicki/
- Rozbudowa DW 703 Chruślin – Brzozów. /powiat łowicki/
- Rozbudowa DW 716 Rokiciny – Stefanów. /powiat tomaszowski/
- Rozbudowa DW 728 Drzewica – Brzustowiec. /powiat opoczyński/
- Budowa obwodnicy Kurzeszyna w ciągu DW 707. /powiat rawski/

Inwestycje 2019

(największe obecnie realizowane - przykłady)

Rozbudowa DW 485 Dłutów – węzeł Pabianice Płd. na S8 oraz przejście przez Pabianice (dojazd do S8).



powiat pabianicki

REALIZACJA ZADANIA	2017-2021 (zaprojektuj i wybuduj)
KOSZT	77,7 mln zł
DŁUGOŚĆ ODC.	18,5 km



powiaty: łódzki wschodni i tomaszowski

Rozbudowa DW 713 Kurowice – Ujazd (dojazd do A1 i S8).

REALIZACJA ZADANIA	2017-2020 (zaprojektuj i wybuduj)
KOSZT (łącznie 2 odcinki)	72,6 mln zł
DŁUGOŚĆ (łącznie 2 odcinki)	10,3 km

Inwestycje 2019

(największe obecnie realizowane - przykłady)

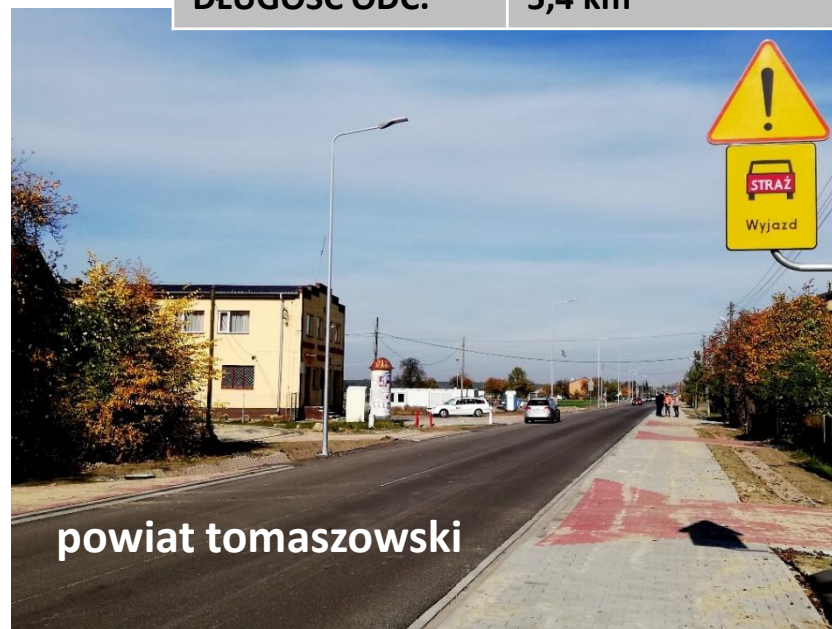
Rozbudowa DW 703 na odcinku Chruślin- Brzozów



powiat łowicki

REALIZACJA	2018-2019
KOSZT	43,4 mln zł
DŁUGOŚĆ ODC.	9,5 km

REALIZACJA	2018-2019 (zaprojektuj i wybuduj)
KOSZT	19,6 mln zł
DŁUGOŚĆ ODC.	5,4 km



powiat tomaszowski

Rozbudowa DW 716
na odcinku Stefanów - Rokiciny

Inwestycje 2019

(największe obecnie realizowane –
modernizacje dróg na obrzeżach województwa)

Rozbudowa DW 785 Młynek – Żytno

(w poprzednich latach zrealizowano odcinki:
granica województwa – Maluszyn,
Silniczka – Maluszyn).

REALIZACJA	2018-2020
KOSZT	40,4 mln zł
DŁUGOŚĆ ODC.	6,1 km

Rozbudowa DW 728 Drzewica – Brzustowiec

(w poprzednich latach zrealizowano odcinki:
Brzustowiec – granica województwa
i Drzewica – granica województwa).

REALIZACJA	2019-2020
KOSZT	23,7 mln zł
DŁUGOŚĆ ODC.	2,8 km



Dziękujemy za uwagę !

Zarząd Dróg Wojewódzkich w Łodzi

al. Piłsudskiego 12

90-051 Łódź

tel. 042 616 22 50

fax. 042 616 22 51

e-mail.: sekretariat@zdw.lodz.pl



promuje
łódzkie

